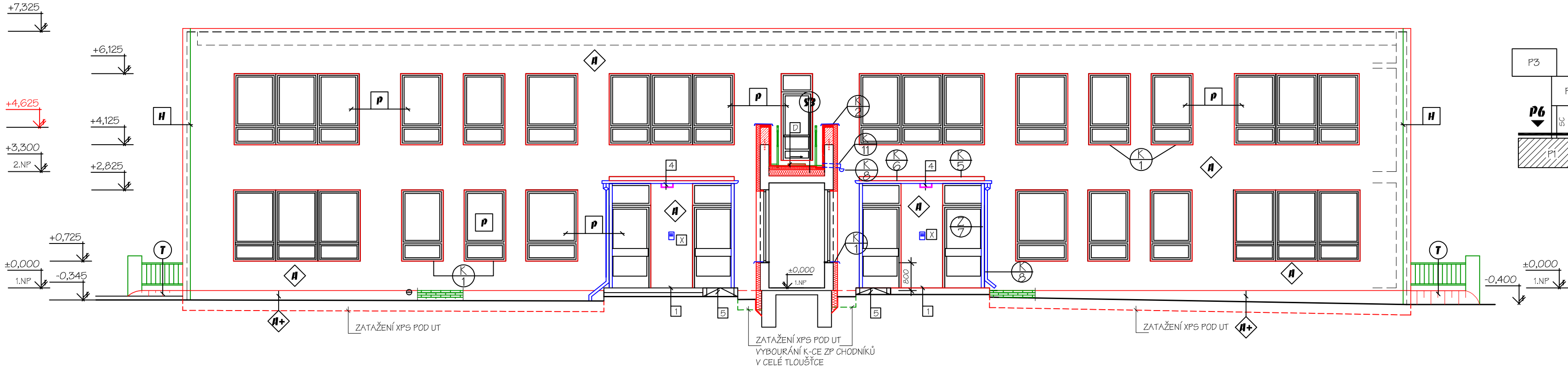
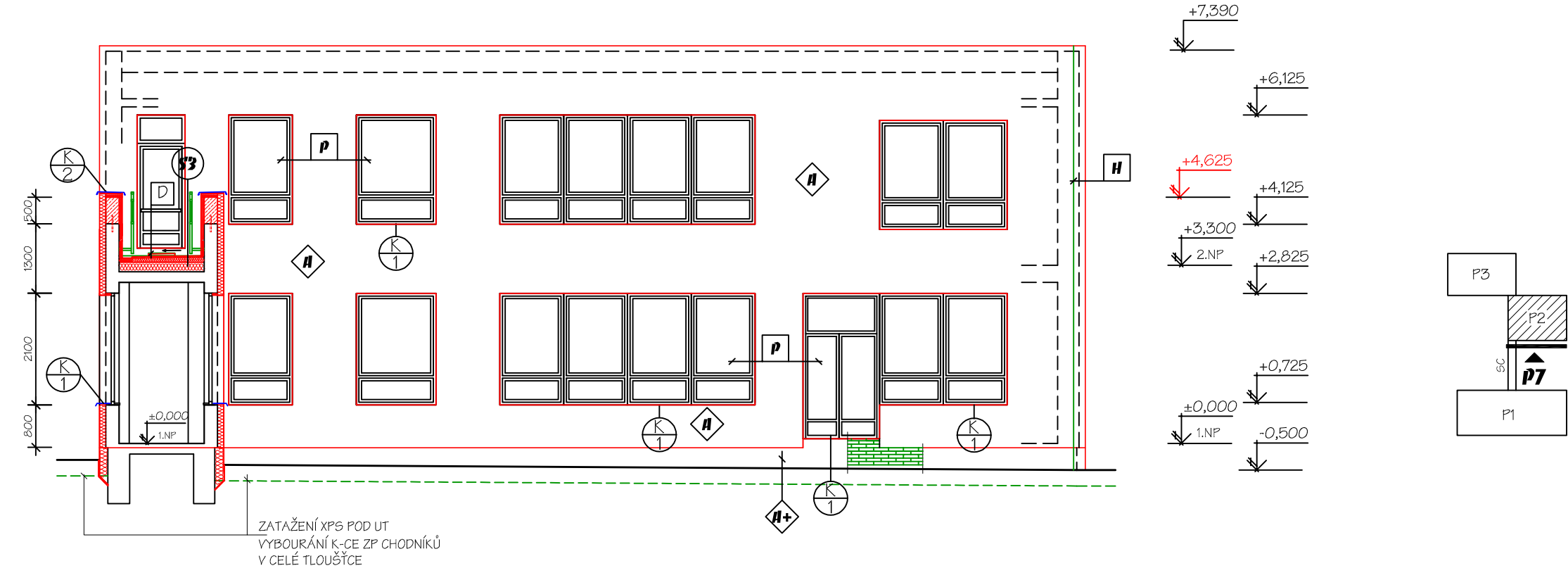


POHLED P6



POHLED P7



LEGENDA :

- ZATEPLENÍ OBJEKTU ETICS KVALITNÍ TŘÍDY "A" PODLE TP CZB 01-2015, CERTIFIKOVANÝ FASÁDNÍ SYSTÉM S TENKOVRSTVOU UŠLECHTILOU SILIKONOVOU PASTÓZNÍ PROBARVENOU OMÍTKOU FASÁDNÍ TEPELNĚIZOLAČNÍ DESKY EPS F 70 TL 120 MM, OSTĚNÍ TL 20 MM
- SOKLOVÁ ČÁST IZOLACE V TL 140 MM Z XPS, ETICS SE STŘEDNĚZRNNOU OMÍTKOU VÝŠKA SOKLU DLE STÁVAJÍCÍCH
- TERASA - EPDM - skladba viz samostatný výkres
- SKLADBA - viz výkresy objektu spojovací chodby
- HROMOSVODNÁ SOUSTAVA DLE ČSN EN 62 305, VIZ SAMOSTATNÁ ČÁST D.1.4.e)
- ZÁMEČNICKÉ KONSTRUKCE
- KLEMPÍŘSKÉ KONSTRUKCE DLE ČSN 73 36 10 Z POPLASTOVANÉHO PLECHU TL 0,6 RALL
- ZPĚTNÉ OSAZENÍ ZVONKOVÉHO PANELU
- OKNA A DVEŘE PLASTOVÉ S IZOLAČNÍM DVOUSKLEM, STÁVAJÍCÍ
- ZÁTĚŽOVÉ BET. DLÁŽDIČE 500/500/60 MM KLADENÉ NA PÁS FOLIE (POCHŮZÍ PLOCHA)
- OPRAVA, SANACE KONSTRUKCEBETONOVÉ PODESTY PŘED VSTUPY, POLOŽENÍ VYMÝVANÉ DLÁŽBY VEL. 400x400x50 mm Standart KATLA
- PŘISAZENÁ VENKOVNÍ SVÍTIDLA NAD VSTUPY IP44, VEL. 300/300 MM VÝMĚNA VČ. NUTNÉ ÚPRAVY PŘES ZATEPLENÍ
- NÁJEZDOVÁ RAMPA PRO KOČÁRKY V RÁMCI CHODNÍKŮ ZÁMKOVÁ DLÁŽBA, LEMOVÁNÍ BET. PALISÁDOU

- VYBOURÁNÍ OBKLADU SOKLU A STĚNY (P3) Z KER. PÁSKŮ
- VYBOURÁNÍ STÁVAJÍCÍ ZÍDKY
- DEMONTÁŽ OC. KONSTRUKCE ZÁBRADLÍ
- DEMOLICE STÁV. ZPEVNĚNÉ ASFALTOVÉ PLOCHY NOVĚ PROVEDENA ZÁMKOVÁ DLÁŽBA - VIZ VÝKRES SITUACE
- DEMONTÁŽ HROMOSVODŮ

Zodp. projektant:	Ing. Miroslav Pytel	Vypracoval:	ing. Vlasta Vargová	Kreslil:	Šárka Hrbková		
Investor	SMO MOb Ostrava - Jih, Horní 3, Ostrava - Hrabůvka					Stupeň	DPS
Akce	<b>ZATEPLENÍ BUDOV MŠ PŘEDŠKOLNÍ OSTRAVA - VÝŠKOVICE</b>					Datum	06/2021
Místo stavby	Předškolní 642/1, Ostrava-Výškovice					Zak. číslo	XVII/2021
Část	<b>D.1.1.B) STAVEBNÍ ŘEŠENÍ</b>					Měřítko:	Číslo výkresu:
Obsah	<b>POHLED P6, P7</b>					1:100	<b>15</b>